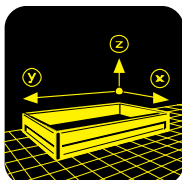




CRANELINER



- alumiininen päälirakenne : hyvä korroosionkesto
- kantava teräksinen runkorakenne kuumasinkitty
- vettymätön suulakepuristettu alulattia (optio)



- dokumentoitu sarjavalmisteinen kokonaisuus
- sarjanumeroseuranta - toimivat varaosapalvelut
- laser rajatut kiinnityslevyt - parempi mittatarkkuus



- toteutus CAD piirrosten pohjalta - nopeammat toimitukset
- helppokäyttöiset reunaprofiiliin upotetut sidontapisteet
- sisennetyt etuolpat helpottavat lastattavuutta



- nostimissa kevyt ja kestävä valuteräsrunko
- 30 vuotta – yli 40 000 valmistettua kappaletavarannostinta
- laaja huolto ja varaosaverkosto



- lava valmistettu kierrätettävistä materiaaleista
- kevyt päälirakenne pienentää polttoainekulutusta
- pitkä käyttöikä oikeilla materiaalivalinnoilla



CRANELINER

Craneliner on ammattikäyttöön soveltuva merkkikohtainen lavakonsepti paketti- ja kuorma-autoihin – kokonaispaino 3,0 – 5,0 tonnia.

Lavan runkorakenne on optimoitu kappaletavarannostinasennukseen.

Kuumasinkityt teräsrungot on suunniteltu asennusvalmiiksi F.Illi Ferrari-nostimille. Lista yhteen sopivista nostimista merkkikohtaisen dokumentaation yhteydessä.

Lavat varustetaan irrotettavin teräksisin lukkotolpin : laitakorkeudet 400 ja 600 mm.

Merkki- ja mallikohtaiset Craneliner lavat on mitoitettu alustalleen vetokoukku asennus huomioiden.

Ohjaamosuojaan integroidut sidontakiskot lisäävät turvallisuutta (optio)

F.Illi Ferrari 300 – sarjan kappaletavarannostimet

- helppokäyttöinen : vain kolme käyttövipua
- kompakti rakenne : yksi taittonivel
- kevyt nostin - useita eri puomivaihtoehtoja
- kuljetusasennossa pieni tilantarve – enemmän vapaata lavatilaa
- erillinen hydraulikkayksikkö voidaan sijoittaa vapaasti
- tukijalat, 1-2 kpl, integroitu lavan runkorakenteeseen

F.Illi Ferrari 500 – sarjan kappaletavarannostimet

- voidaan varustaa langattomalla kauko-ohjaimella (lisävaruste)
- kaksi taittoniveltä : suurempi ulottuma kuin 300-sarjassa
- asennetaan yleensä lavan etu tai takapuolelle
- tukijalat, 2 kpl, integroitu nostimen rakenteeseen
- ohjausyksikkö integroitu nostimen runkorakenteeseen

