

# PURE *can 2.0*

## TIENHOITO-OHJAIN

PURE Can 2.0 väyläohjausjärjestelmä jatkaa siitä mihin PURE Can jäi. Entistäkin parempi ja selkeämpi käyttöliittymä takaa helpon, tarkan ja ergonomisen toimilaitteiden hallinnan vakuuttavalla toimintavarmuudella.

PURE Can 2.0 ohjausjärjestelmään on tuotu monia uusia, käyttöä helpottavia ominaisuuksia ja vanhoja toimintoja on kehitetty vielä paremmiksi.

Käyttöliittymä on täysin uusi näytön ja joystick-ohjaimen osalta. Uusi käyttäjää opastava näyttö mahdollistaa parantuneen resoluutionsa ja värintoistonsa ansiosta erittäin selkeän grafiikan ja kosketusnäyttö mahdollistaa uusia käyttötapoja. Uusi joystick on ergonomisempi ja parantaa osaltaan käyttäjän jaksamista.

PURE Can 2.0 mahdollistaa myös toimilaitteiden reaaliaikaisen seuraamisen. Toiminnot ovat jaettu kolmeen eri ryhmään:

- 1. ryhmän** käytöt ovat käytettävissä suoraan joystick ohjaimella
- 2. ryhmän** käytöt aktivoidaan näytöltä
- 3. ryhmän** käytöt aktivoidaan ruudulta ja käytetään joystickillä

### RYHMÄ 1:

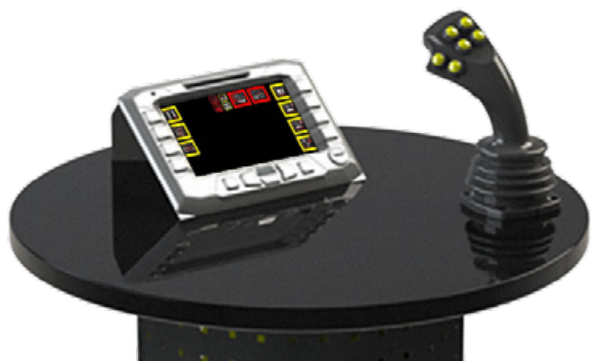
- Kippi, lavatäry ja perälauta
- Etuauran nosto/lasku ja kääntö
- Etuauran kaksi lisätoimintoa
- Alusterä
- Sivuaura

### RYHMÄ 2:

- Lavalämpö
- Sirotin I
- Sirotin II
- Extra toiminto
- Nosturi

### RYHMÄ 3:

- Paineen poisto
- Alusterän kellunta
- Alusterän vakiopainatus
- Lavapeite
- kasetointi
- Etuharja/pesuri
- Reunan täyttölaite
- Vajerilaite
- Perävaunun kippi
- Vallin leikkaus



**PURE Road Maintenance**

Tel +358 10 2321 000  
www.pajakulma.fi



**PAJAKULMA**

JYKI GROUP